

Basic WIRELESS NURSE CALL SYSTEM

ระบบเรียกพยาบาลไร้สายที่ใช้งานง่ายและเสถียร

- ✓ พร้อมใช้งานได้ทันที
- ✓ ดูแลและซ่อมบำรุงได้ง่าย
- ✓ ทำให้ไม่ต้องลากสายด้วยระบบไร้สาย
- ✓ การใช้งานเหมือนตัวระบบมีสาย
- ✓ มีตัวทวนสัญญาณใช้ได้ทันที
- ✓ ไม่มีค่าใช้จ่ายรายเดือน
- ✓ ใช้งานง่าย เป็นมิตรกับผู้ใช้งาน



ตัวรับสัญญาณแบบไร้สาย

W611-G10 ตัวรับสัญญาณ แบบไร้สาย 3 หลัก

ตัวรับสัญญาณพื้นฐาน มาพร้อมกับจอแสดงผล แบบตัวเลข
เหมาะสำหรับการติดตั้งบริเวณจุดเฝ้าเวร ในโรงพยาบาล



Y-G10

คุณสมบัติ

- 1) แสดงผล ตัวเลขได้ 3 หลัก 01-999
- 2) สามารถแสดงการเรียกครั้งสุดท้ายได้ 30 การเรียก
- 3) ปรับระดับความดังได้ 3 ระดับ
- 4) บันทึกปุ่มกด ได้ 256 ตัวกด
- 5) ความสามารถในการอ่าน: ระยะ 20-40 เมตร ภายในอาคาร
- 6) แสดงเวลาในช่วงเวลา Standy-by

Technical parameters ข้อมูลทางเทคนิค

Working Voltage :	DC12V
Working Current :	<600mA
Sensitivity :	100dB
Distance :	150 m
Workingtemperature :	-10 °C ~ 50 °C



Y-128E-2D

Technical parameters ข้อมูลทางเทคนิค

Working Voltage :	DC12V
Working Current :	150mA
Sensitivity :	108dB
Distance :	300m
Dimension :	535*158*40 mm

Y-128E-2D ตัวรับสัญญาณ แบบไร้สาย 3 หลัก

ตัวรับสัญญาณพื้นฐาน มาพร้อมกับจอแสดงผลสองด้าน เหมาะสำหรับการติดตั้งบริเวณทางเดินในโรงพยาบาล

คุณสมบัติ

- 1) แสดงตัวเลขที่เรียก 3 หลัก ได้พร้อมกัน 3 กลุ่ม โดยเริ่มจาก "000" ถึง "999"
- 2) เป็นนาฬิกาแสดงเวลา เมื่ออยู่ในโหมดพร้อมใช้งาน
- 3) ความสามารถในการอ่าน: ระยะ 40 เมตร พร้อมระบบ LEDs
- 4) สามารถสามารถจดจำปุ่มกดเรียก ได้ 256 ปุ่ม
- 5) ใช้สัญลักษณ์ที่แตกต่างกันตามประเภทการเรียก
- 6) ปรับเสียงเพลง 7 เสียง และปรับระดับความดังได้
- 7) สามารถบันทึกการเรียกครั้งสุดท้ายได้ 30 การเรียก และเป็นจอแสดงผลแบบตัวอักษรเลื่อน

line@ QR Code



ที่เรียกพยาบาลแบบไร้สาย 433MHZ

Y-FS2-SC ที่เรียกพร้อมสายดึงร่นติดผนัง แบบไร้สาย

ตัวกดเรียกพยาบาลแบบสายดึงร่นใหม่ โดยรองรับการเรียก ผ่านสายดึงและกดที่ตัวกด โดยสามารถกดยกเลิกการเรียก เหมาะในการติดตั้ง บริเวณห้องน้ำ

Technical parameters ข้อมูลทางเทคนิค

Working Voltage : DC12V
Working Current : < 35mA
Output Power : < 30mW
Distance : 300m in Open Area
Dimensions : 105*86*16.5 mm
Two Keys : Call, Cancel



Y-FS2-SC

Y-FS2-G33 ที่เรียกพร้อมสายเรียกร่นติดผนัง แบบไร้สาย

ตัวกดเรียกพยาบาลแบบติดผนังร่นใหม่ พร้อมสายเรียก รองรับการเรียก ผ่านสายยึดและกดที่ตัวกด โดยสามารถกดยกเลิกการเรียก เหมาะในการติดตั้ง บริเวณหัวเตียงผู้ป่วย

Technical parameters ข้อมูลทางเทคนิค

Working Voltage : DC12V
Working Current : < 35mA
Output Power : < 30mW
Distance : 300m in Open Area
Dimensions : 105*86*16.5 mm
Two Keys : Call, Cancel



Y-FS2-G33

Y-FS2 ปุ่มกดเรียกแบบติดผนัง แบบไร้สาย

ตัวกดเรียกพยาบาลแบบติดผนัง โดยรองรับ การกดปุ่ม และ กดเพื่อยกเลิกการเรียก

Technical parameters ข้อมูลทางเทคนิค

Working Voltage : DC12V
Working Current : < 35mA
Output Power : < 30mW
Distance : 300m in Open Area
Dimensions : 105*86*16.5 mm
Two Keys : Call, Cancel



Y-FS2



Y-A1-WR



Y-A1-BC

Y-A1-WR/BC ปุ่มกดเรียก แบบไร้สาย

ปุ่มกดสำหรับเรียกพยาบาล แบบพกพา ใช้งานง่าย ระยะทางรองรับมากกว่า 300 เมตร แบบปุ่มเรียกและปุ่มยกเลิก

Technical parameters ข้อมูลทางเทคนิค

Working Voltage : DC12V
Working Current : < 35mA
Output Power : < 30mW
Distance : 300m in Open Area
Dimension : 60*21 mm
One Key : Call

Y-Q5-P อุปกรณ์ทวนสัญญาณ

ใช้ทวนสัญญาณ ของอุปกรณ์กดเรียกพยาบาลไร้สาย ในกรณีที่ส่งสัญญาณไม่ถึงตัวรับสัญญาณ สามารถทวนสัญญาณได้มากถึง 2 กิโลเมตรในที่โล่ง รองรับสูงสุด 400 ปุ่ม

Technical parameters ข้อมูลทางเทคนิค

Working Voltage : DC12V
Transmitted Current: 150mA
Transmitted Power : ≤ 500mW
Received Sensitivity : -106dBm
Frequency : 433MHz±75K
Dimensions : 220*135*48 mm
Distance : ≤700 meters



Y-Q5



Y-650

Y-650 ตัวรับสัญญาณไร้สาย รูปแบบนาฬิกา

นอกจากฟังก์ชันพื้นฐานที่ใช้แสดงเวลาแล้ว ตัวรับสัญญาณไร้สาย รูปแบบนาฬิกา Y-650 สามารถรับสัญญาณจากปุ่มกดเรียก ซึ่งเหมาะสำหรับพยาบาล, บริกร และผู้ที่ต้องการใช้งาน ข้อมูลเกี่ยวกับแอปพลิเคชันสามารถเข้าถึงได้อย่างง่ายดายผ่านปลายนิ้ว

คุณสมบัติ

- 1) จอ LCD ที่สว่าง
- 2) ใช้สัญลักษณ์ที่แตกต่างกันตามประเภทการเรียก
- 3) ระบบแจ้งเตือน 3 โหมด : เสียง, สั่น, เสียงและสั่น
- 4) สามารถจดจำปุ่มกดเรียก ได้ 200 ปุ่ม
- 5) สามารถบันทึกการเรียกล่าสุดได้ 10 การเรียก
- 6) ใช้แบตเตอรี่รี Li-ion ที่สามารถชาร์จผ่านตัวชาร์จได้

Technical parameters ข้อมูลทางเทคนิค

Working Voltage : 3.7V (Lithium ion battery)
Working Current : < 15mA
Sensitivity : 85dB
Distance : 200m
Dimensions : 65*44*19 mm

Y-DS1 ที่เรียก รูปแบบนาฬิกาและห้อยคอ

ตัวกดเรียกพยาบาลแบบทรงนาฬิกาและห้อยคอ รุ่นกันน้ำรูปทรงทันสมัย พร้อมรองรับการส่งสัญญาณได้มากกว่า 100 เมตร มาพร้อมเสาส่งสัญญาณในตัว



Y-DS1-W



Y-DS1-P

Technical parameters ข้อมูลทางเทคนิค

Working Voltage : DC6V
Working Current : < 50mA
Output Power : < 10mW
Distance : 150m in Open Area
Dimensions : 46.7*33*13.7 mm
One Keys : Call

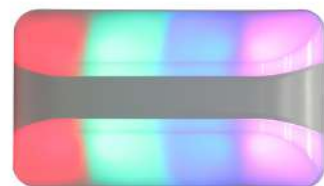
W630-G75 ไฟทางเดิน แบบไร้สาย

ติดตั้งเหนือประตูที่มีผู้ป่วยอยู่ เมื่อมีการเรียก ไซเรนจะส่งเสียงเตือนโดยแสดงไฟ โดยเลือกสีได้ถึง 7 สี พร้อมเสียงแจ้งเตือน

คุณสมบัติ

- 1) แสดงไฟ เลือกได้ 7 สี พร้อมเสียงสัญญาณ
- 2) แสดงผลได้พร้อมกัน 4 ปุ่ม(4 สี)
- 3) จดจำได้ 400 ปุ่มกด 400 ปุ่มยกเล็ก
- 4) ปรับเสียงได้ 3 แบบ ดัง เบา ไม่มีเสียง

Working Voltage : DC12V
Working Current : < 65mA
Sensitivity : 106dB
Volume : 80dB
Distance : 300m
Dimensions : 162*92*50 mm



W630-G75

line@ QR Code



Y-700 ไฟทางเดิน แบบไร้สาย

ติดตั้งเหนือประตูที่มีผู้ป่วยอยู่ เมื่อมีการเรียก ไชเรนจะส่งเสียงเตือนโดยแสดงไฟสีแดง



Y-700

คุณสมบัติ

- 1) แสดงไฟสีแดง พร้อมเสียงสัญญาณ
- 2) สามารถจดจำได้ทั้งหมด 90 ปุ่ม
- 3) ปุ่มกดยกเล็ก 1 ปุ่ม สามารถยกเลิกการเรียก จากปุ่มกดเรียกตัวใดก็ได้ใน 30 ปุ่ม

Technical parameters ข้อมูลทางเทคนิค

Working Voltage :	DC12V
Working Current :	< 65mA
Sensitivity :	106dB
Volume :	85dB
Distance :	300m
Dimensions :	104*86*38 mm

CODE BLUE

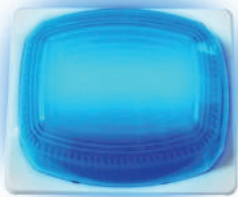
ระบบเรียกพยาบาลในสภาวะผู้ป่วยหัวใจหยุดเต้น

Y-700-B ไฟทางเดิน Code Blue

ติดตั้งเหนือประตูที่มีผู้ป่วยภาวะฉุกเฉิน เมื่อมีการกดเรียก ไชเรนจะส่งเสียงเตือนและแสดงไฟสีฟ้า

คุณสมบัติ

- 1) แสดงไฟสีฟ้าเมื่อมีการกดเรียก
- 2) ไฟสถานะสามารถบันทึกค่าได้ 30 ปุ่มกด



Y-700-B

Technical parameters ข้อมูลทางเทคนิค

Working Voltage :	DC12V
Working Current :	< 65mA
Sensitivity :	106dB
Volume :	85dB
Distance :	50 m
Dimensions :	104*86*38 mm

Y-FS2-B ปุ่มกดเรียกแบบติดผนัง Code Blue

ตัวกดเรียกพยาบาลแบบติดผนัง โดยรองรับการกดเรียกและกดเพื่อยกเลิกการเรียก



Y-FS2-B

Technical parameters ข้อมูลทางเทคนิค

Working Voltage :	DC12V
Working Current :	< 35mA
Output Power :	< 30mW
Distance :	500m in Open Area
Dimensions :	106*86*21 mm
Two Keys :	Call, Cancel



www.prezon.me

 PrezON จัดจำหน่ายโดย บริษัท เพรซออน เทคโนโลยี จำกัด

Call : 02-1071-975

Fax : 02-1071-975 ต่อ 888

582 ซอยนาทอง 7 ถนนรัชดาภิเษก แขวงดินแดง เขตดินแดง กรุงเทพมหานคร 10400

Email : sales@prezon.me

Website: www.prezon.me