

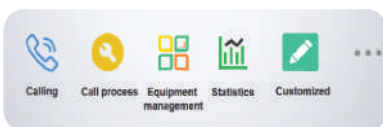
DIGITAL WIRELESS NURSE CALL SYSTEM

ระบบเรียกพยาบาลไร้สายดิจิทัลที่**ใช้ง่าย**และ**เสถียร**

- ✓ ติดตั้งรวดเร็ว พร้อมใช้งานได้ทันที ไม่ต้องติดตั้งสายสัญญาณ
- ✓ แสดงเลขหรือชื่อห้อง เมื่อมีการกดเรียก
- ✓ ดูแลและซ่อมบำรุงได้ง่าย
- ✓ จัดเก็บประวัติการเรียก แสดงผลรายงาน
- ✓ ขยายพื้นที่สัญญาณกว้างขึ้นด้วยเครื่องทวนสัญญาณ
- ✓ ไม่มีค่าใช้จ่ายรายเดือน
- ✓ ใช้งานง่าย เป็นมิตรกับผู้ใช้งาน



ระบบเรียกพยาบาลแบบดิจิทัล



W900

W900 ระบบซอฟต์แวร์แสดงผลการเรียกพยาบาลผ่านคอมพิวเตอร์

โปรแกรมแสดงผลระบบเรียกพยาบาลไร้สายติดตั้งบนระบบ Windows

คุณสมบัติ

- 1) หน้าจอแสดงผลแบบปรับแต่งด้วยตนเอง
- 2) สามารถปรับเสียงแจ้งเตือนได้ตามความต้องการ
- 3) เชื่อมต่อแอปพลิเคชันอื่นๆ ผ่าน HTTP
- 4) จัดเก็บประวัติการกดเรียก และแสดงค่าสถิติ

W920-S2 แท็บเล็ตแสดงผล

แท็บเล็ตแสดงผลสำหรับ วอร์ดพยาบาลแบบหน้าจอสัมผัสขนาด 10 นิ้ว ดูทันสมัย รองรับการใช้งานผ่านระบบ เครือข่ายอินเทอร์เน็ตและแบบไร้สาย ที่มาพร้อมฟังก์ชันระบบดูแลสถานะแบบ 24 ชั่วโมง

คุณสมบัติ

- 1) แสดงผลเมื่อมีการกดเรียกจากเครื่องลูกข่าย และไฟสถานะ
- 2) รองรับเสียงเรียกเข้าจำนวน 6 รูปแบบ
- 3) มีเสียงและไฟสถานะ เมื่อถูกเรียก
- 4) สามารถใช้งานเสียงภาษาอังกฤษและภาษาจีน

Technical parameters ข้อมูลทางเทคนิค

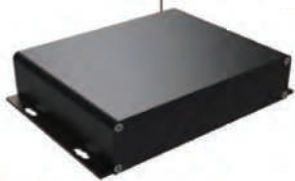
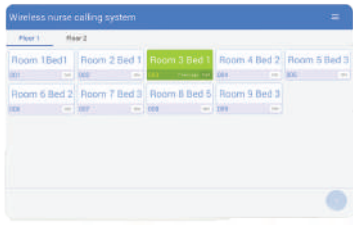
| | |
|------------------|---------------------------|
| การจ่ายไฟ | : DC12V |
| ขนาดหน้าจอ | : 10inch TFT touch screen |
| Resolution ratio | : 1280x800 |
| ระบบปฏิบัติการ | : Android |
| ขนาด | : 210*140*20 mm |



W920-S2

line@ QR Code





W920-S4

W920-S4 เครื่องแสดงผล แบบต่อจอภายนอก

เครื่องแสดงผลระบบเรียกพยาบาล สามารถเลือกต่อจอภายนอกได้ตามการผ่าน HDMI รองรับจอขนาดสูงสุด 65 นิ้ว

คุณสมบัติ

- 1) หน้าจอแสดงผลแบบปรับแต่งเองได้
- 2) ต่อจอภายนอกด้วย Port HDMI
- 3) มีเสียงและไฟสถานะเมื่อถูกเรียก
- 4) เชื่อมต่อด้วยไอที Lan Port

Technical parameters ข้อมูลทางเทคนิค

| | |
|------------------|---|
| Working Voltage | : DC12V<1000mA |
| CPU | : RK3368, eight-core ARM-A53, 1.5GHz |
| GPU | : Power VR G6110 |
| Ram | : DDR 2 GB |
| Internal Storage | : EMMC 8G |
| OS | : Android 5.1.1 system |
| Input | : HDMI |



Y-128E-2D

Y-128E-2D ตัวรับสัญญาณ แบบไร้สาย 3 หลัก

ตัวรับสัญญาณพื้นฐาน มาพร้อมกับจอแสดงผลสองด้าน เหมาะสำหรับ การติดตั้งบริเวณทางเดินในโรงพยาบาล

คุณสมบัติ

- 1) แสดงตัวเลขที่เรียก 3 หลัก ได้พร้อมกัน 3 กลุ่ม โดยเริ่มจาก "000" ถึง "999"
- 2) เป็นนาฬิกาแสดงเวลา เมื่ออยู่ในโหมดพร้อมใช้งาน
- 3) ความสามารถในการอ่าน: ระยะ 40 เมตร พร้อมระบบ LEDs
- 4) สามารถสามารถจดจำปุ่มกดเรียก ได้ 256 ปุ่ม
- 5) ใช้สัญลักษณ์ที่แตกต่างกันตามประเภทการเรียก
- 6) ปรับเสียงเพลง 7 เสียง และปรับระดับความดังได้
- 7) สามารถบันทึกการเรียกล่าสุดได้ 30 การเรียก และเป็นจอแสดงผลแบบตัวอักษรเลื่อน

Technical parameters ข้อมูลทางเทคนิค

| | |
|-----------------|-----------------|
| Working Voltage | : DC12V |
| Working Current | : 150mA |
| Sensitivity | : 108dB |
| Distance | : 300m |
| Dimension | : 535*158*40 mm |

ตัวรับสัญญาณแบบไร้สาย



W811-S101-JX500

W811-S101-JX500 เครื่องรับสัญญาณไร้สาย

ใช้เพื่อรับสัญญาณ 433MHz จากตัวกดเรียก แล้วแปลงไปยัง IP แบบ Port LAN ใช้งานร่วมกับ W900 และ W920 เพื่อแสดงผล และรองรับนาฬิกา W624-GT1

Technical parameters ข้อมูลทางเทคนิค

| | |
|----------------------|--------------------------|
| Working Voltage | : DC12V |
| Interface | : RJ45 |
| Transmitted Power | : 500mW |
| Received Sensitivity | : -106dBm |
| Frequency | : 433MHz±75K |
| Dimensions | : 155*145*32 mm |
| Workink Distance | : 1000 เมตรในพื้นที่โล่ง |

W811-G1 เครื่องรับสัญญาณไร้สาย

ใช้เพื่อรับสัญญาณ 433MHz จากตัวกดเรียก แล้วแปลงไปยัง IP แบบ Port LAN ใช้งานร่วมกับ W900 และ W920 เพื่อแสดงผล



W811-G1

Technical parameters ข้อมูลทางเทคนิค

| | |
|----------------------|--------------------------|
| Working Voltage | : DC12V |
| Interface | : RJ45 |
| Transmitted Power | : 500mW |
| Received Sensitivity | : -106dBm |
| Frequency | : 433MHz±75K |
| Dimensions | : 220*130*40 mm |
| Workink Distance | : 1000 เมตรในพื้นที่โล่ง |

อุปกรณ์กดเรียกพยาบาลแบบไร้สาย

Y-FS2-G33 ปุ่มกดเรียกพร้อมสายยึดเรียกปุ่มติดผนัง แบบไร้สาย

ตัวกดเรียกพยาบาลแบบติดผนังรุ่นใหม่ พร้อมสายยึดกด รองรับการเรียก โดยสามารถกดยกเลิกการเรียกได้ เหมาะในการติดตั้ง บริเวณหัวเตียงผู้ป่วย

Technical parameters ข้อมูลทางเทคนิค

Working Voltage : DC12V
Working Current : < 35mA
Output Power : < 30mW
Distance : 300m in Open Area
Dimensions : 105*86*16.5 mm
Two Keys : Call, Cancel



Y-FS2-G33

Y-FS2 ปุ่มกดเรียกติดผนัง แบบไร้สาย

ตัวกดเรียกพยาบาลแบบติดผนัง รองรับการกดเรียก และ กดยกเลิก



Y-FS2

Technical parameters ข้อมูลทางเทคนิค

Working Voltage : DC12V
Working Current : < 35mA
Output Power : < 30mW
Distance : 300m in Open Area
Dimensions : 105*86*16.5 mm
Two Keys : Call, Cancel

Y-FS2-SC ปุ่มกดเรียกพร้อมสายดึงปุ่มติดผนัง แบบไร้สาย

ตัวกดเรียกพยาบาลแบบสายดึงปุ่มใหม่แบบกันน้ำ โดยรองรับการเรียก ผ่านสายดึงและที่แป้นกด โดยสามารถกดยกเลิก เหมาะในการติดตั้งบริเวณห้องน้ำ

Technical parameters ข้อมูลทางเทคนิค

Working Voltage : DC12V
Working Current : < 35mA
Output Power : < 30mW
Distance : 300m in Open Area
Dimensions : 105*86*16.5 mm
Two Keys : Call, Cancel



Y-FS2-SC

Y-A1-WR/BC ปุ่มกดเรียก แบบไร้สาย

ปุ่มกดสำหรับเรียกพยาบาล ใช้งานง่าย ระยะทางรองรับมากกว่า 300 เมตร แบบปุ่มเรียกสำหรับสีแดง และปุ่มยกเลิกสำหรับสีน้ำเงิน

Technical parameters ข้อมูลทางเทคนิค

Working Voltage : DC12V
Working Current : < 35mA
Output Power : < 30mW
Distance : 300m in Open Area
Dimension : 60*21 mm
One Key : Call



Y-A1-WR



Y-A1-BC

line@ QR Code



Y-DS1 ปุ่มกดเรียก รูปแบบนาฬิกาและสายห้อยคอ

ตัวกดเรียกพยาบาลแบบทรงนาฬิกาและสายห้อยคอ รุ่นกันน้ำรูปทรงทันสมัย พร้อมรองรับการส่งสัญญาณได้มากกว่า 150 เมตร



Y-DS1

Technical parameters ข้อมูลทางเทคนิค

Working Voltage : DC6V
Working Current : < 50mA
Output Power : < 10mW
Distance : 150m in Open Area
Dimensions : 46.7*33*13.7 mm
One Keys : Call

นาฬิกาแสดงผล

W624-GT1 นาฬิกาจับสัญญาณไร้สาย

นอกจากฟังก์ชันพื้นฐานที่ใช้แสดงเวลาแล้ว ตัวจับสัญญาณไร้สายรูปแบบนาฬิกา W624-GT1 สามารถจับสัญญาณจาก W811-S101-JX500 มีระยะการจับสัญญาณมากกว่า 500 เมตรในที่โล่ง



W624-GT1

คุณสมบัติ

- 1) นาฬิกาข้อมือสำหรับพยาบาล เพื่อแสดงผลการกดเรียก
 - 2) สามารถกดปุ่มเพื่อรับทราบการเรียก
 - 3) เมื่อมีการกดเรียกจะแจ้งเตือนด้วยเสียงและการสั่น
 - 4) ใช้งานในระยะสัญญาณ 500 เมตร ในที่โล่ง
 - 5) รองรับข้อความภาษาอังกฤษและตัวเลข
 - 6) สามารถบันทึกข้อมูลการกดเรียกได้ถึง 64 ข้อความ
 - 7) แบตเตอรี่โหมตสแตนด์บายใช้งานได้นานกว่า 10 วัน
- ***ใช้ร่วมกันกับ W811-S101-JX500 เท่านั้น***

Technical parameters ข้อมูลทางเทคนิค

Working Voltage : 3.7V (Lithium ion battery)
Watch Standby Time : 10 วัน
Sensitivity : 85dB
Working Distance : 500m
Dimensions : 45*59*15 mm



Y-650

Y-650 นาฬิกาจับสัญญาณไร้สาย รุ่นเริ่มต้น

นอกจากฟังก์ชันพื้นฐานที่ใช้แสดงเวลาแล้ว Y-650 สามารถจับสัญญาณจากปุ่มกดเรียกโดยตรง เหมาะสำหรับบอร์ดหรือพื้นที่ขนาดเล็ก และอยู่ในบริเวณใกล้เคียงกับปุ่มกดเรียกเท่านั้น

คุณสมบัติ

- 1) ระบบแจ้งเตือน 3 โหมด : เสียง, สั่น, เสียงและสั่น
- 2) สามารถจดจำปุ่มกดเรียก ได้ 200 ปุ่ม
- 3) สามารถบันทึกการเรียกล่าสุดได้ 10 การเรียก
- 4) ใช้แบตเตอรี่ Li-ion ที่สามารถชาร์จผ่านตัวชาร์จได้
- 5) แบตเตอรี่โหมตสแตนด์บาย 24 ชั่วโมง

Technical parameters ข้อมูลทางเทคนิค

Working Voltage : 3.7V (Lithium ion battery)
Working Current : < 15mA
Sensitivity : 85dB
Distance : 200m ในที่โล่ง
Dimensions : 40*60*16 mm

line@ QR Code



W630-G75 ไฟสถานะ: แบบไร้สาย

ติดตั้งเหนือประตูหรือจุดที่ต้องการ เมื่อมีการเรียกจะแสดงไฟสถานะและเสียงแจ้งเตือน
แสดงไฟสถานะได้ 8 สี

คุณสมบัติ

- 1) แสดงไฟ เลือกลงได้ 8 สี พร้อมเสียงสัญญาณ
 - 2) แสดงผลได้พร้อมกัน สูงสุด 4 ปุ่ม(4 สี)
 - 3) จดจำได้ 400 ปุ่มกด
 - 4) ปรับเสียงได้ 3 แบบ ตั้ง เบา ไม่มีเสียง
- *เดินสายไฟฟ้า DC12V เพื่อใช้งาน

Technical parameters ข้อมูลทางเทคนิค

Working Voltage : DC12V
Working Current : < 65mA
Sensitivity : 106dB
Volume : 80dB
Distance : 300m
Dimensions : 162*92*50 mm



W630-G75

Y-700 ไฟสถานะ: แบบไร้สาย

ติดตั้งเหนือประตูหรือจุดที่ต้องการ เมื่อมีการเรียกจะแสดงไฟสถานะสีแดง
และเสียงแจ้งเตือน

คุณสมบัติ

- 1) แสดงไฟกระพริบสีแดง พร้อมเสียงสัญญาณ
 - 2) สามารถจดจำได้ทั้งหมด 90 ปุ่ม
 - 3) ปุ่มกดขยเล็ก 1 ปุ่ม สามารถยกเลิกการเรียก จากปุ่มกดเรียกตัวใดก็ได้ใน 30 ปุ่ม
- *เดินสายไฟฟ้า DC12V เพื่อใช้งาน

Technical parameters ข้อมูลทางเทคนิค

Working Voltage : DC12V
Working Current : < 65mA
Sensitivity : 106dB
Volume : 85dB
Distance : 300m
Dimensions : 104*86*38 mm



Y-700

CODE BLUE

ระบบเรียกพยาบาลในสภาวะฉุกเฉิน

Y-700-B ไฟสถานะ: Code Blue

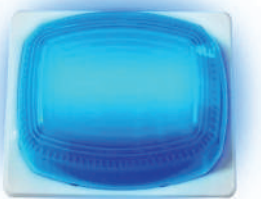
ติดตั้งเหนือประตูหรือจุดที่ต้องการ เมื่อมีการเรียกจะแสดงไฟสถานะสีฟ้า
และเสียงแจ้งเตือน

คุณสมบัติ

- 1) แสดงไฟสีฟ้าเมื่อมีการกดเรียก
- 2) ไฟสถานะสามารถบันทึกค่าได้ 30 ปุ่มกด

Technical parameters ข้อมูลทางเทคนิค

Working Voltage : DC12V
Working Current : < 65mA
Sensitivity : 106dB
Volume : 85dB
Distance : 50 m
Dimensions : 104*86*38 mm



Y-700-B

Y-FS2-B ปุ่มกดเรียก Code Blue แบบติดผนัง

ปุ่มเรียกพยาบาลแบบติดผนัง โดยรองรับการกดเรียกและกดเพื่อยกเลิกการเรียก

Technical parameters ข้อมูลทางเทคนิค

Working Voltage : DC12V
Working Current : < 35mA
Output Power : < 30mW
Distance : 500m in Open Area
Dimensions : 106*86*21 mm
Two Keys : Call, Cancel

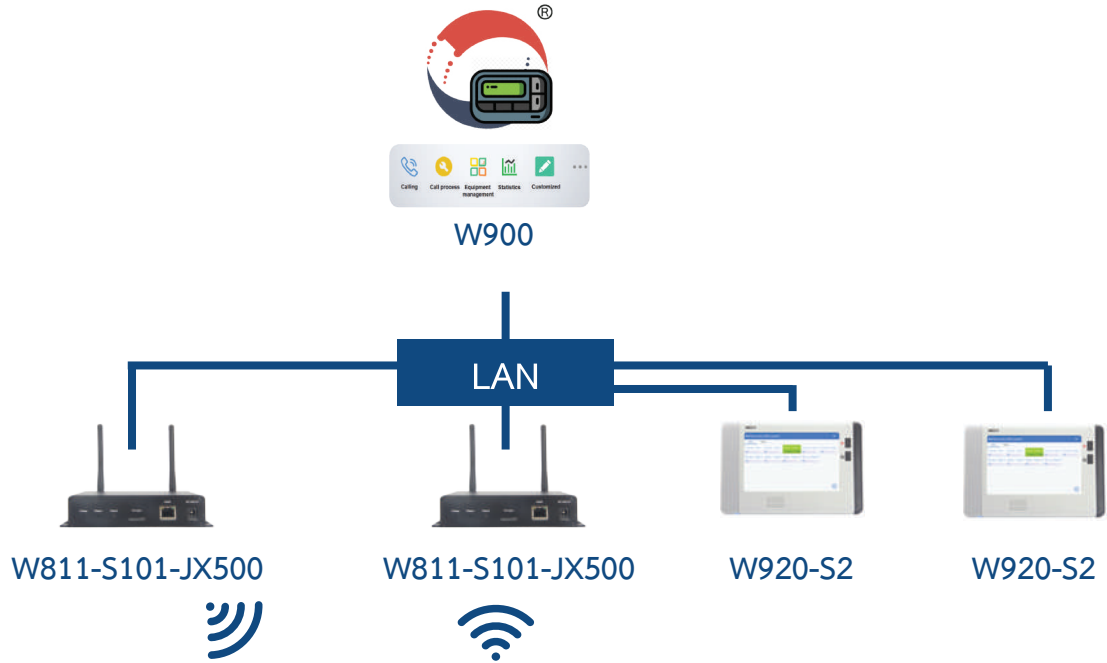


Y-FS2-B

line@ QR Code



ผังการเชื่อมต่อ ระบบเรียกพยาบาลแบบดิจิทัล



www.prezon.me

PrezON จัดจำหน่ายโดย บริษัท เพรซอน เทคโนโลยี จำกัด

Call : 02-1071-975

Fax : 02-1071-975 ต่อ 888

582 ซอยนาทอง 7 ถนนรัชดาภิเษก แขวงดินแดง เขตดินแดง กรุงเทพมหานคร 10400

Email : sales@prezon.me

Website: www.prezon.me